

Lieux de Formation	Diplôme, titre, CQP
Lycée Thomas Le Quesnoy	Bac Pro Accompagnement, soins et services à la personne, Option en structures
Lycée Courtoy Hautmont	Bac Pro Accompagnement soins et services à la personne, Option en structures
Lycée St Pierre Fourmies (privé)	Bac Pro Accompagnement soins et services à la personne, Option en structures
Lycée Ste Bernadette Jeumont (privé)	Bac Pro Accompagnement soins et services à la personne, Option en structures
Lycée Agricole Sains du Nord	Bac Pro Services aux personnes et aux territoires
Lycée Notre Dame de l'Assomption Bavay (privé)	Bac Pro Services aux personnes et aux territoires
MFR « Le Clos Fleuri » Avesnes/Helpes	Bac Pro Services aux personnes et aux territoires
Lycée Jeanne d'Arc Aulnoye-Aymeries (privé)	BTS Diététique
IFSI (Institut en Soins Infirmiers Sambre Avesnois Maubeuge)	Diplôme d'Etat d'aide-soignant, Diplôme d'Etat d'Aide Médico Psychologique, Diplôme d'état d'infirmier (initiale + apprentissage)
CREFO Rousies/Forquies	Diplôme d'état d'Aide Médico Psychologique (Formation continue)

Social, services aux personnes : 12 diplômes, 4 titres professionnels

Lieux de Formation	Diplôme, titre, CQP
Lycée Agricole Le Quesnoy	CAPa Services aux personnes et vente en Espace rural
Lycée Courtoy Hautmont	CAP Assistant technique en milieux familial et collectif, Bac Pro accompagnement soins et services à la personnes, Option en structures, Bac Pro Services de proximité et vie locale
Lycée St Pierre Fourmies (Privé)	CAP Assistant technique en milieux familial et collectif, Bac Pro accompagnement soins et services à la personnes, Option en structures, Bac Pro services de proximité et vie locale
MFR « Le Clos Fleuri » Avesnes/Helpes (Privé) UFA	CAPa Services aux personnes et vente en Espace rural, Bac Pro Services aux personnes et aux territoires, CAP Petite Enfance (formation en apprentissage)
Lycée Thomas Le Quesnoy	Bac Pro Accompagnement, soins et services à la personnes, Option en structures
Lycée St Bernadette Jeumont (privé)	Bac Pro Accompagnement soins et services à la personnes, Option en structures
Lycée Agricole Sains du Nord	Bac pro Services aux personnes et aux territoires
Lycée Notre Dame de l'Assomption Bavay (privé)	Bac Pro Services aux personnes et aux territoires
CREFO Maubeuge (formations continues)	Diplôme d'état d'aide médico psychologique, DE auxiliaire de vie sociale
ARRFAP Maubeuge (formations continues)	Diplôme d'état de technicien d'intervention sociale et familiale
AFPA Rousies (formations continues))	Titre certifié Auxiliaire de gérontologie, Titre professionnel Assistant de vie aux familles, Titre professionnel Encadrant technique d'insertion, Titre professionnel Conseiller en insertion professionnel
Institut social Université catholique de Lille site de Maubeuge	Diplôme d'état d'assistant de service social
Ecole européenne supérieure en travail social site de Maubeuge	Diplôme d'état d'éducateur spécialisé
Centre régional de formation des professionnels de l'enfance site de Maubeuge	Diplôme d'état d'éducateur de jeunes enfants

ANALYSER

ANTICIPER

OBSERVER

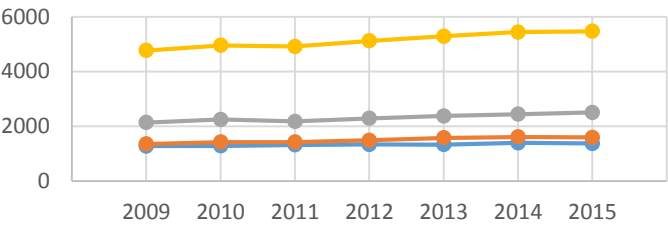


Services aux personnes, Santé - Action sociale

(Source URSSAF-ACOSS Juin 2016)



Evolution des effectifs salariés



Code NAF: 86. Activités pour la santé humaine
87. Hébergement médico-social et social
88. Action sociale sans hébergement
TOTAL SANTÉ - ACTION SOCIALE

385 employeurs privés au 1^{er} Janvier 2016
+ 8 employeurs entre 2010 et 2016, + 2%
(C'est 10,2% des employeurs du privé)

5 465 emplois salariés privés au 1^{er} Janvier 2016
+ 700 emplois entre 2010 et 2016, +12,8%
(C'est 15,7% de l'emploi salarié total)

731 offres d'emploi enregistrées à Pôle Emploi au 1^{er} Janvier 2016
+ 14% d'offres enregistrées sur 1 an (analyse page 3)



Cette action est cofinancée par le Fonds Social Européen dans le cadre du PON « Emploi et Inclusion » 2014-2020

Mission Observation de la maison de l'emploi (agarau@gipreussir.fr)

731 offres d'emploi enregistrées (13,4 % de l'offre totale) 3 211 demandes d'emploi cat A, B, C (13,1% de la demande totale)

Santé : 258 offres enregistrées (-2,3% sur 1 an) (4 offres pour 10) Santé : 544 demandeurs d'emploi (+15% sur 1an)

150 : Aides soignant.e. s +19,6% d'offres enregistrées 408 : Aides soignant.e. s +16,2% de demandes
53 : Infirmier.e. s - 3,6% d'offres enregistrées 43 : Infirmier.e. s +19,4%

Les projets de recrutements en 2016 (enquête BMO, Pôle Emploi Mai 2016) : Aides-soignants (médico-psycho, auxil. puériculture, assistants médicaux 121 projets de recrutement. (4,2% de l'ensemble des projets, 3^{ème} métier le plus recherché).

Social et services aux personnes : 473 offres (+ 24,8 %) (1 offres pour 10) Social et services aux personnes : 2 856 demandeurs

237 : Assistant.e.s. maternelle +130 % d'offres enregistrées (Majoritairement des contrats aidés du secteur non marchand pour 88,7%) 1152 : Assistant.e.s. maternelle + 5,3 % de demandes (99 % des demandeurs d'emploi inscrits sont des femmes)
114 : Aides à domicile et aides ménagère - 33,7% 614 : Aides à domicile et aides ménagère + 3,5 % (98% des demandeurs d'emploi inscrits sont des femmes)

Les projets de recrutements en 2016 (enquête BMO, Pôle Emploi) : Aides à domicile et aides ménagères, 90 projets de recrutement. (3,2% de l'ensemble des projets, 8^{ème} métier le plus recherché, 1^{er} métier avec le plus haut taux de difficulté de recrutement, 67%).

Projection sur les départs en retraite : part des 50 ans et plus (Insee Juin 2015, exploitation principale ADUS Juin 2016)

Social et services aux personnes

Employées de maison : 61% (279 salariés), dont 22% ont entre 55 et 59 ans
Assistantes maternelles : 41% (481 salariés), 15% ont entre 55 et 59 ans
Aides à domicile et aides ménagères : 40% (695 salariés), 14 % ont entre 55 et 59 ans
Professionnels de l'action sociale et de l'orientation : 22 % (232 salariés) ,11 % entre 55 et 59 ans

Santé

Médecins et assimilés : 49 % (487 salariés), dont 15 % ont entre 60 et 64 ans
Aides-soignants : 23 % (431 salariés), dont 8% entre 55 et 59 ans
Professions paramédicales : 22 % (219 salariés), 9 % ont entre 50 et 54 ans, 6 % entre 55 et 59 ans
Infirmiers, sages-femmes : 21 % (384 salariés), 12% ont entre 50 et 54 ans